

Ciśnieniomierze przemysłowe do pomiaru ciśnienia cieczy i gazów o temperaturze do 200 °C

Model 111.22

Karta katalogowa CW 2.08

Zastosowanie

Ciśnieniomierze do pomiaru ciśnienia cieczy i gazów, obojętnych na stopy miedzi oraz nie powodujących zatorów w układach ciśnienia, o temperaturze do 200 °C. Do zastosowania w przemysłowych instalacjach ciepłych.

Specjalne właściwości

- Konstrukcja wg PN-EN 837-1
- Zakresy pomiarowe do 0 ... 600 bar
- Trwały i wytrzymały
- Ekonomiczny i niezawodny

Opis

Konstrukcja

Zgodnie z PN-EN 837-1

Rozmiar nominalny w mm

100, 160

Klasa dokładności

1.6 wg PN-EN 837-1

Zakres pomiarowy

0...1 do 0...600 bar
lub równoważność w innych jednostkach ciśnienia lub próżni

Ciśnienie robocze

Maksymalne ciśnienie robocze powinno wynosić 3/4 zakresu wskazań dla ciśnienia stałego, 2/3 zakresu wskazań dla ciśnienia zmiennego

Temperatura

Otoczenia: -40 ... +60 °C
Medium: maksymalnie do +200 °C

Błąd temperaturowy

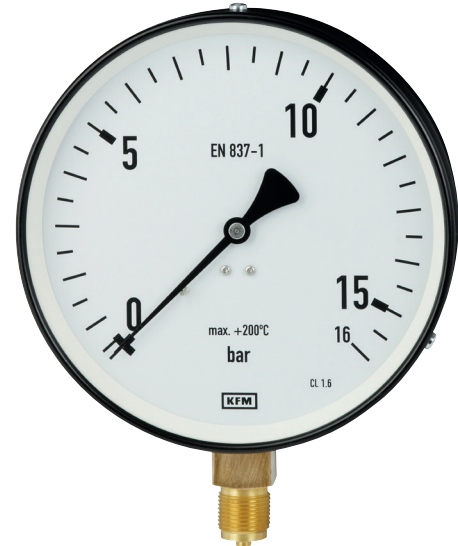
Dodatkowy błąd temperaturowy w przypadku kiedy wartość temperatury elementu pomiarowego odchyła się od wartości +20 °C

Temperatura rosnąca: +0.3%/10K rzeczywistego zakresu wskazań

Temperatura malejąca: -0.3%/10K rzeczywistego zakresu wskazań

Stopień ochrony obudowy

IP 54



Manometr, model 111.22

Przyłącze procesowe

Radialne

Materiał: mosiądz

100, 160 mm - M20x1.5, G1/2, G3/8, 1/2 NPT

Element pomiarowy

< 60 bar - sprężyna Bourdona, stop miedzi
> 60 bar - sprężyna śrubowa, stal CrNi 316L

Mechanizm

Mosiądz

Podzielnia

Aluminium - biała

Wskazówka

Aluminium - czarna

Oprawa

Stal malowana na czarno z zabezpieczeniem przeciwybuchowym

Szyba

Szkló

Pokrywa

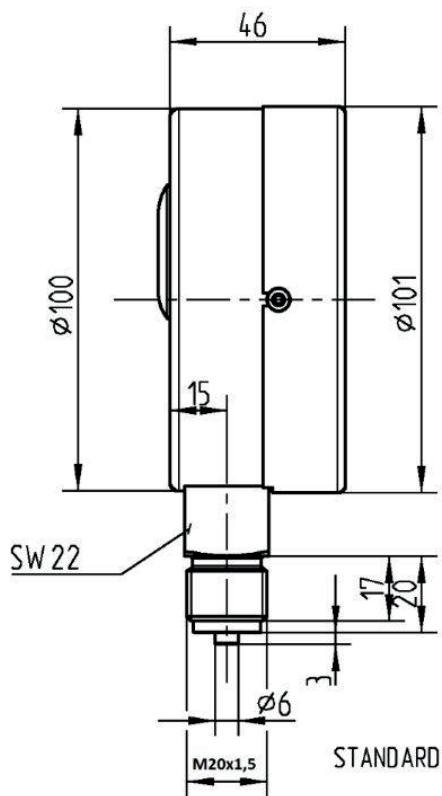
Stal malowana na kolor czarny

Opcje niestandardowe

- kołnierz przedni
- kołnierz tylny
- amortyzatory ciśnienia zmiennego
- inne przyłącza procesowe
- wskazówka markowa na podzielnii

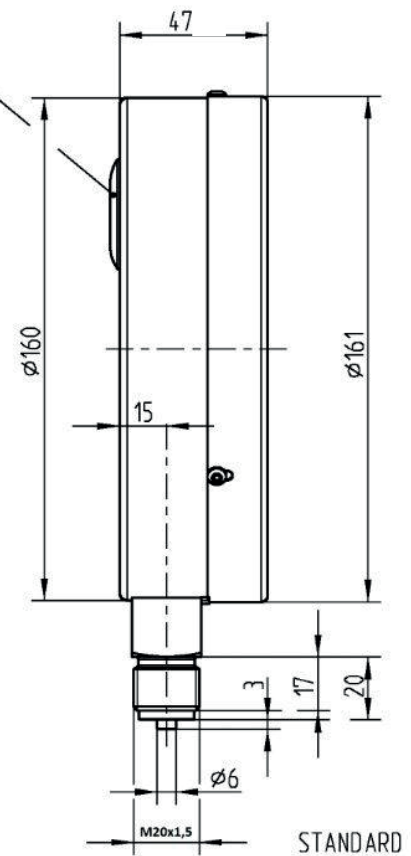
Wymiary w mm

Model 111.22.100



Model 111.22.160

Zobezpieczenie przeciwybuchowe /
Anti-explosion protection



Średnica obudowy [mm]	Wymiary [mm]									Waga [kg]
	D	a	h	f±1	e±1	b±1	c	g±1	gwinty	
100	15,0	67,0	47,0	21,5	45,5	30,0	60,5	M20x1.5 G3/8	22	0,6
160	15,0	98,0	47,0	21,0	-	30,0	60,5	G1/2 1/2NPT	22	0,91

Uwaga

Wykonanie z króćcem tylnym (dla średnicy 160 mm) wymaga uzgodnienia z producentem

Informacje potrzebne do zamówienia

Model / Rozmiar nominalny / Zakres wskazań / Przyłącze procesowe / Klasa dokładności / Opcje dodatkowe

Specyfikacje i wymiary podane w niniejszej karcie przedstawiają stan konstrukcyjny aktualny w momencie wydruku. Istnieje możliwość wprowadzenia modyfikacji i zmian w specyfikacji materiałowej bez wcześniejszego powiadomienia.

